

Volg het stappenplan om de afvoer van jouw airco correct aan te sluiten.



SWIPE-TIP

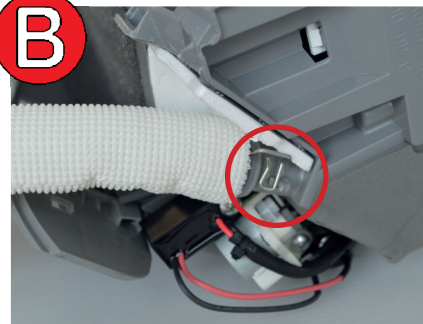
TIP: gebruik een beetje afwasmiddel of silicone spray om de stop volledig in de afvoeraansluiting te steken.

A



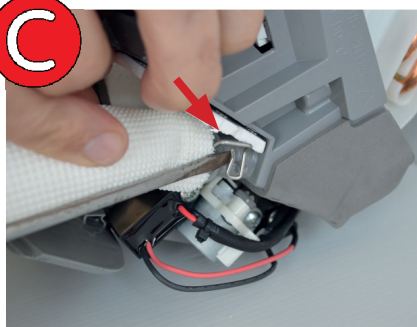
Steeds op de binnenunit vertrekken met de flexibele aansluiting die op de binnenunit zit. Standaard zit deze rechts op het toestel. Normaal moet deze niet verplaatst worden. Aangezien de leidingen aan de linkerzijde van het toestel moeten binnenkomen (in de inbouwdoos of achter het toestel)

B



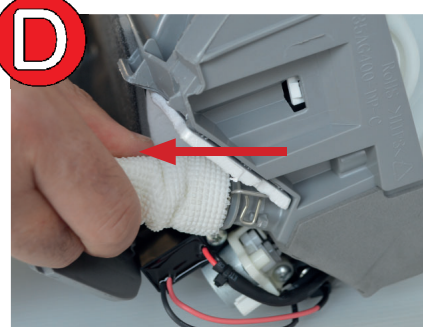
Als de afvoerflexibel van kant moet wisselen, kan deze los gemaakt worden. Let op de darm is vergrendeld!

C



Met een schroevendraaier kan de klem over de vergrendeling getrokken worden.

D



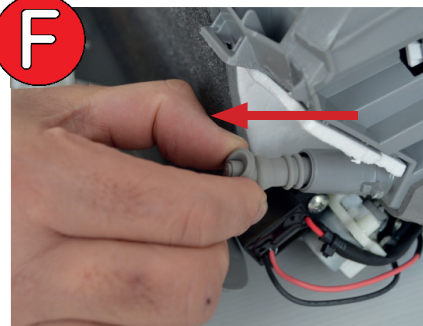
Als de metalen klem los is van de vergrendeling, kan je de darm naar achteren trekken.

E



Aan de andere zijde zit een stop in de afvoer. Voor je darm hierop kan aansluiten, moet je de stop verdwijderen.

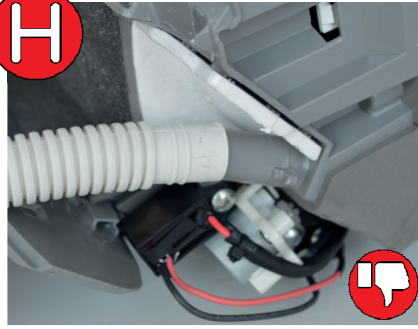
F



Trek de stop eruit.

G

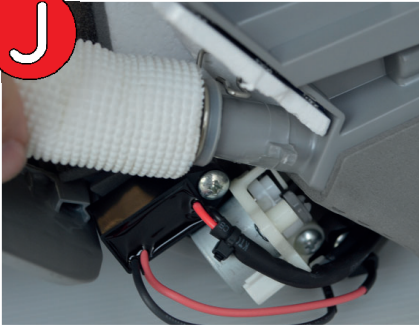
De stop is verwijderd.

H

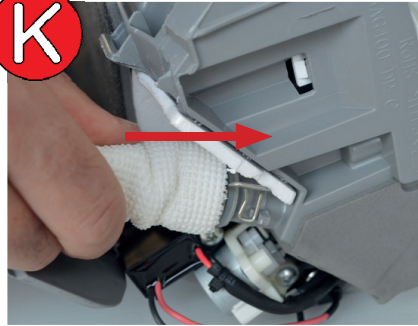
Sluit de condensdarm niet rechtstreeks aan op de unit! Dit geeft veel te veel kans op lekken!

I

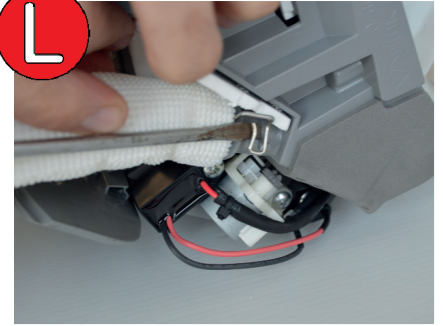
Het bijgeleverde aansluitstuk heeft een rubberen aanzet om aan te sluiten op het toestel zodat deze aansluiting zeker waterdicht is.

J

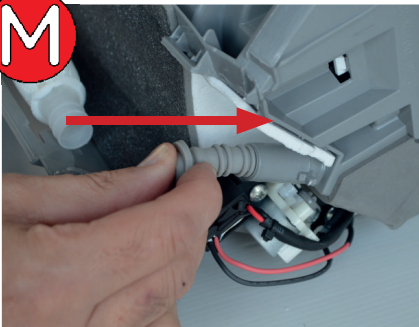
Schuif de darm op de afvoer

K

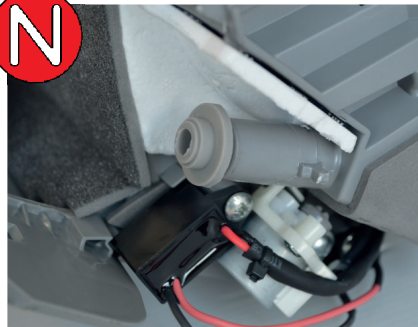
Duw de darm tot achteraan.

L

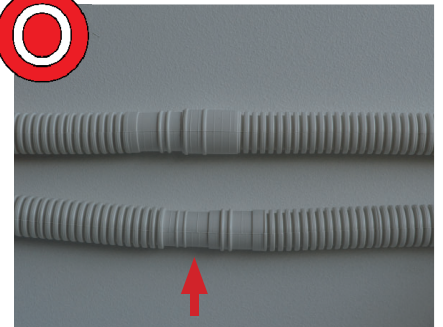
Zorg dat de metalen klem over de vergrendeling zit.

M

Vergeet de andere afvoer niet af te stoppen met de rubberen dop.

N

TIP: gebruik een beetje afwasmiddel of silicone spray om de stop er volledig in te steken

O

Om de condensdarm aan te sluiten op de afvoerslang van de binneneenheid moet je de kleinste aansluiting van de condensdarm gebruiken. (de condensdarm heeft 4 verschillende aansluitingen)

P

Dit stuk duw je volledig over de aansluiting van het afvoerstuk dat bij de binneneenheid zit.

Q

De condensafvoer is aangesloten.