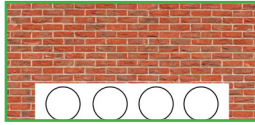
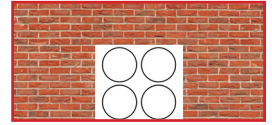


Tijdens de installatie...

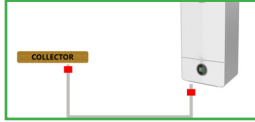
- ✓ Maak de muurdoorgang breed genoeg
! Max. 1m - opletten voor stabiliteit muur



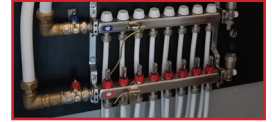
- ✗ Te smalle muurdoorgang



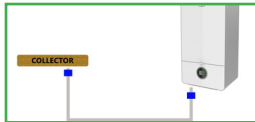
- ✓ Markeer **vertrek**
! Ter hoogte van warmte-opwekker
! Ter hoogte van **elke** collector



- ✗ Ongemarkeerde leidingen



- ✓ Markeer **retour**
! Ter hoogte van warmte-opwekker
! Ter hoogte van **elke** collector



- ✗ Ongemarkeerde leidingen



- ✓ Tape leidingen af



- ✗ Leiding niet afgetapet

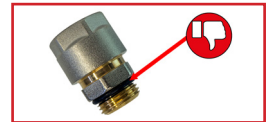


Dichtingskoord

- ✓ Correct gebruik dichtingskoord



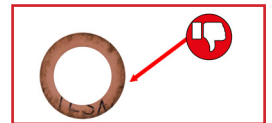
- ✗ Niet bij O-ring



- ✓ Controleer het (indicatieve) aantal omwikkelingen op de verpakking



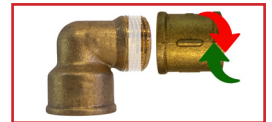
- ✗ Niet bij vlakke ring



- ✗ Niet bij knelring



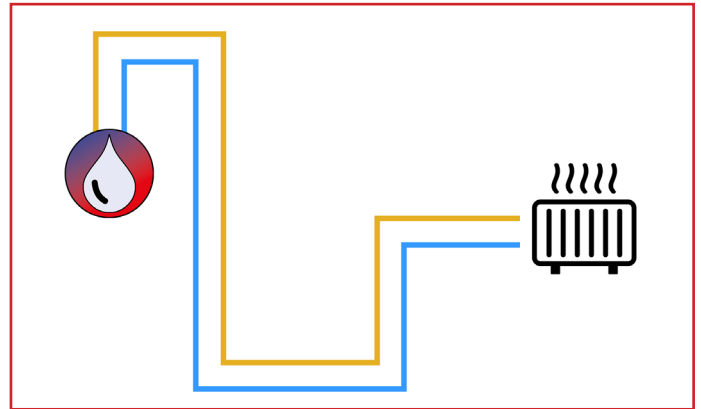
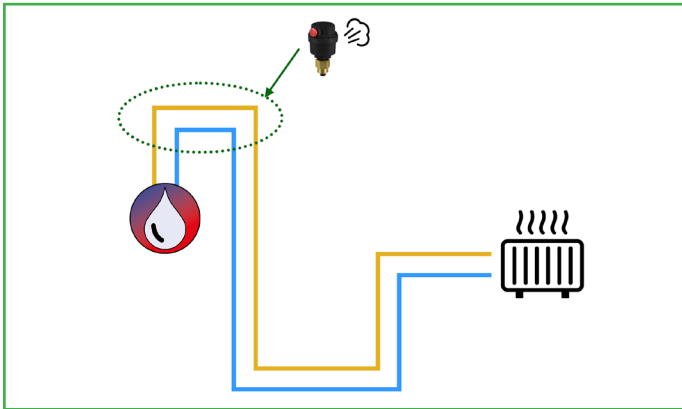
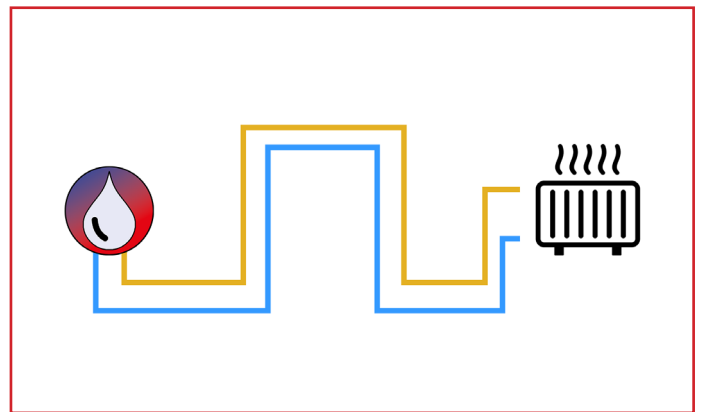
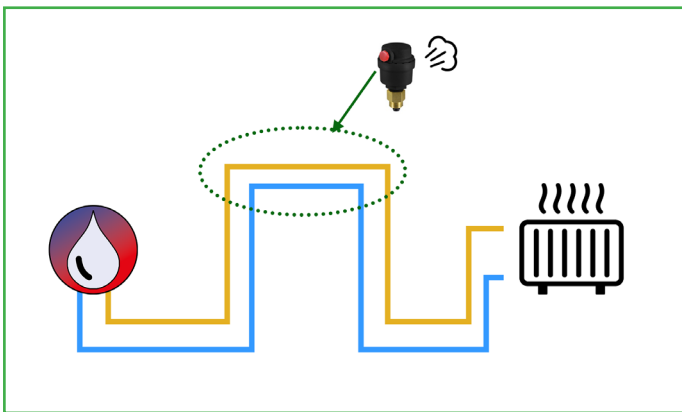
- ✗ Niet terug draaien



- ✗ Geen teflon gebruiken



Hoge punten in de installatie



Voor aanvraag werfassistentie...

✔ Elektriciteit aanwezig



✔ Water aanwezig

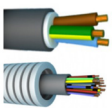


✔ Controleer eigen installatie op lekken



✔ Controleer elektrische bekabeling

- ! Alles geplaatst?
- ! Correcte kabeldikte?
- ! Voldoende aantal aders?



✔ Controleer hydraulische voorbereiding

- ! Alles geplaatst?
- ! Correcte leidingdiameter?

